


Localisation de l'espace humide et des pressions associées


dans le bassin versant :

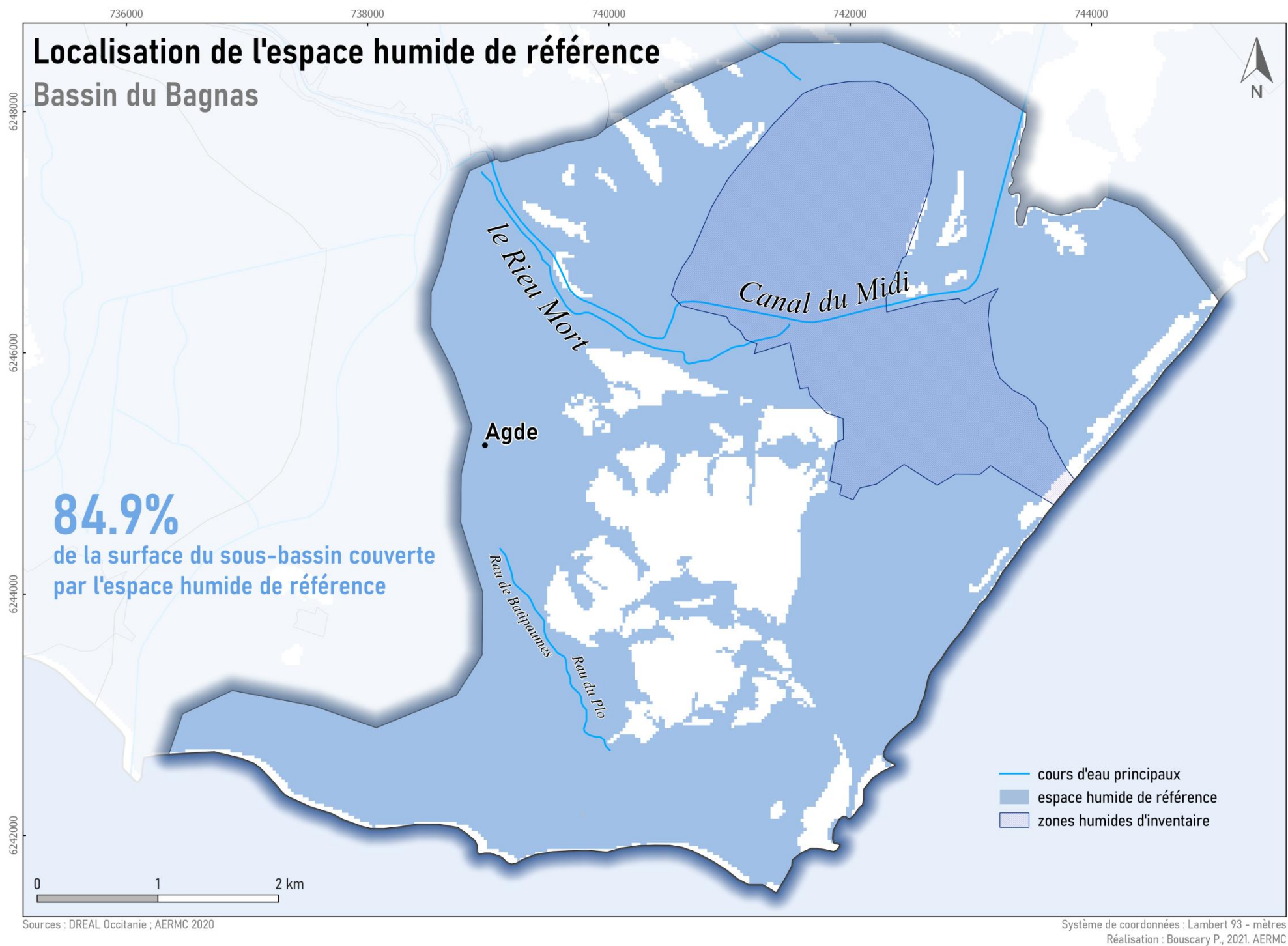
Bagnas (CO_17_05) :



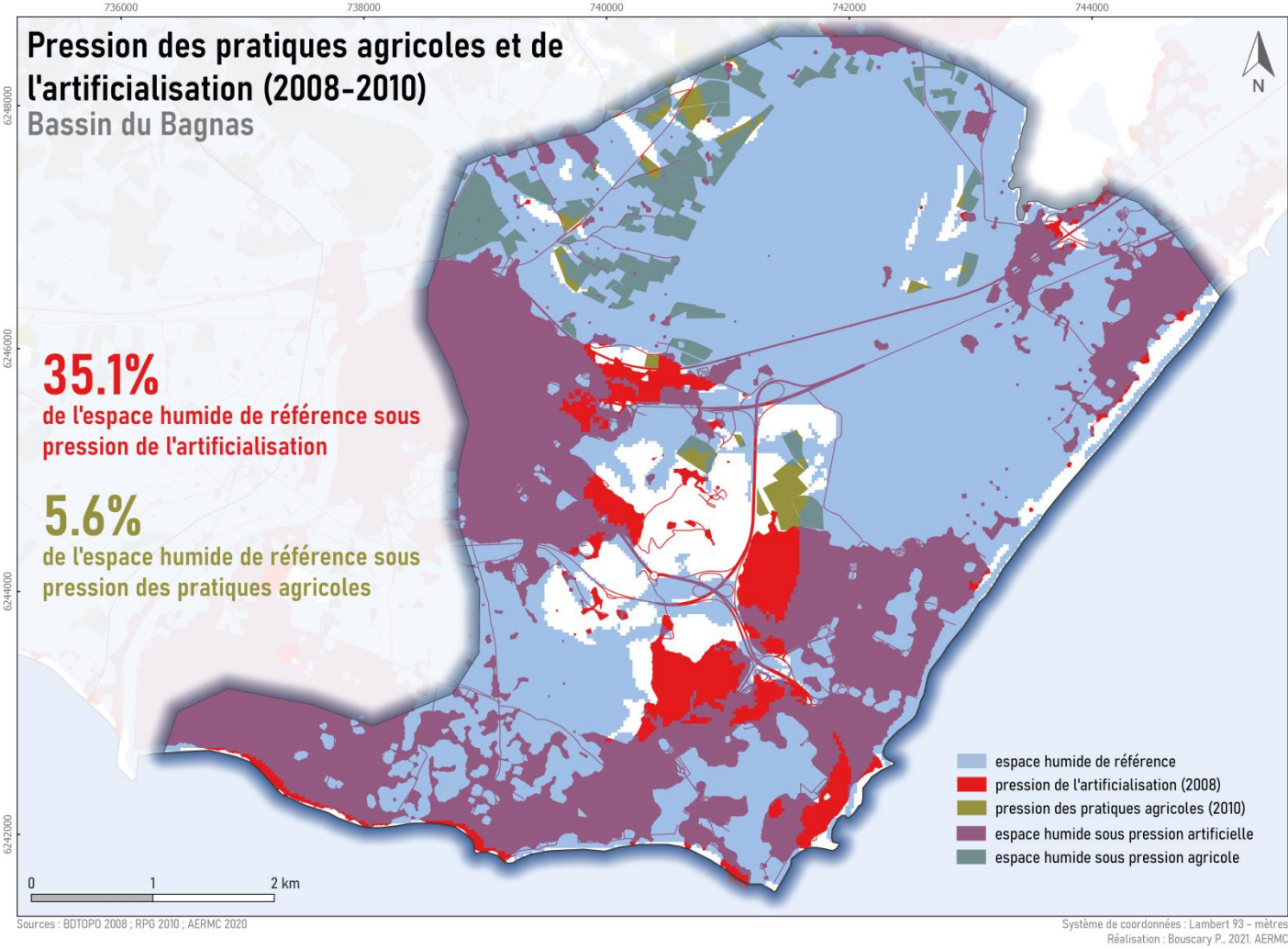
RÉPUBLIQUE
FRANÇAISE

Liberté
Égalité
Fraternité



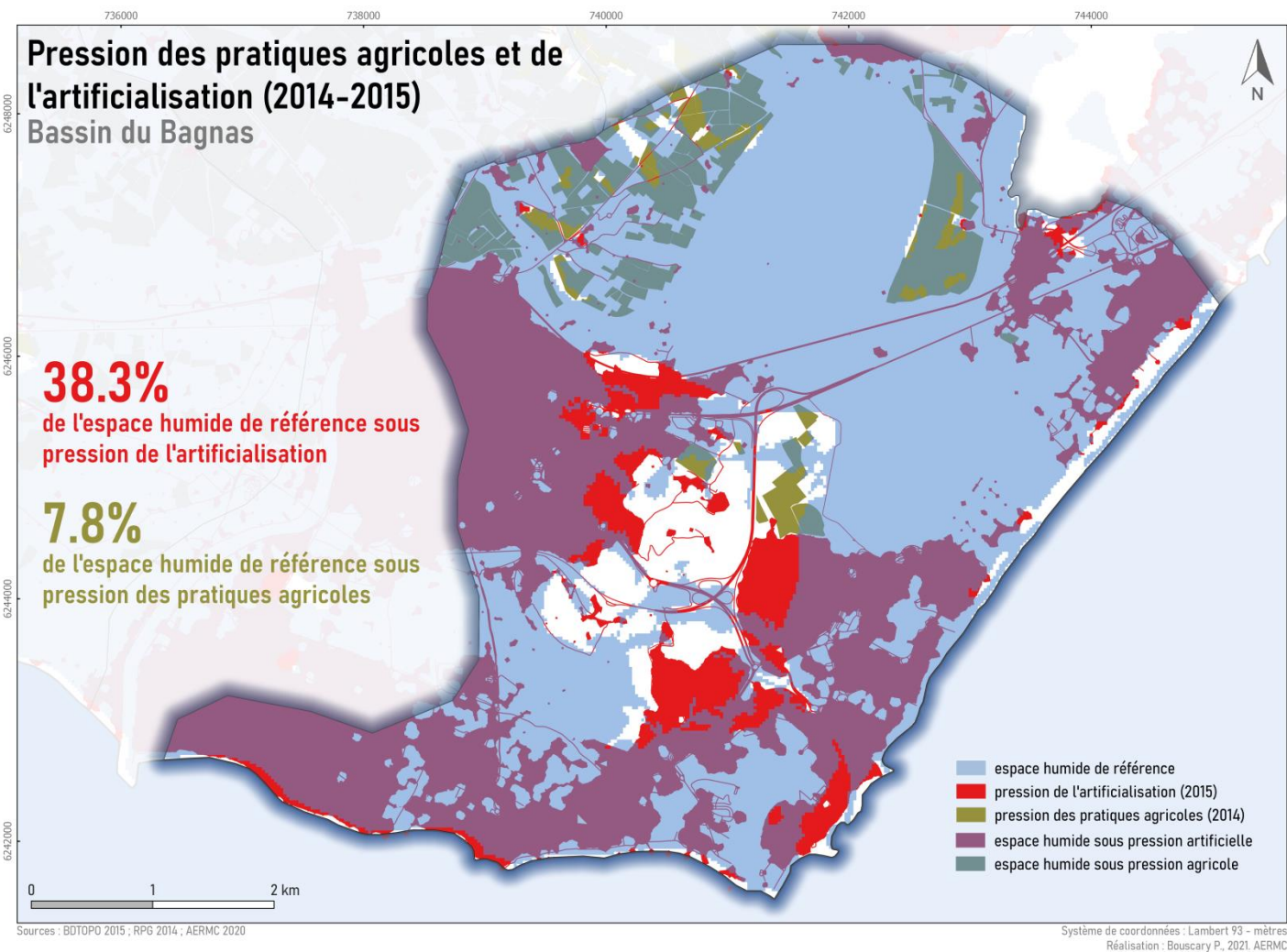


Superficie du sous bassin	3183,8 ha
Superficie de l'espace humide de référence	2702,3 ha
Écorégions dans le sous bassin	<div><div>-</div>N°19 : Plaines de l'Aude et de l'Hérault</div> <div><div>-</div>N°25 : Plaine littorale méditerranéenne</div>
Commentaires	Plateau d'Agde sur coulées de basalte et colluvions basaltiques associées à des argiles résiduelles et sables fluviatiles ou éoliens ; anciens cordons littoraux au Sud du bassin ; complexe lagunaire de Bagnas et ses environs limoneux et argilo-sableux.



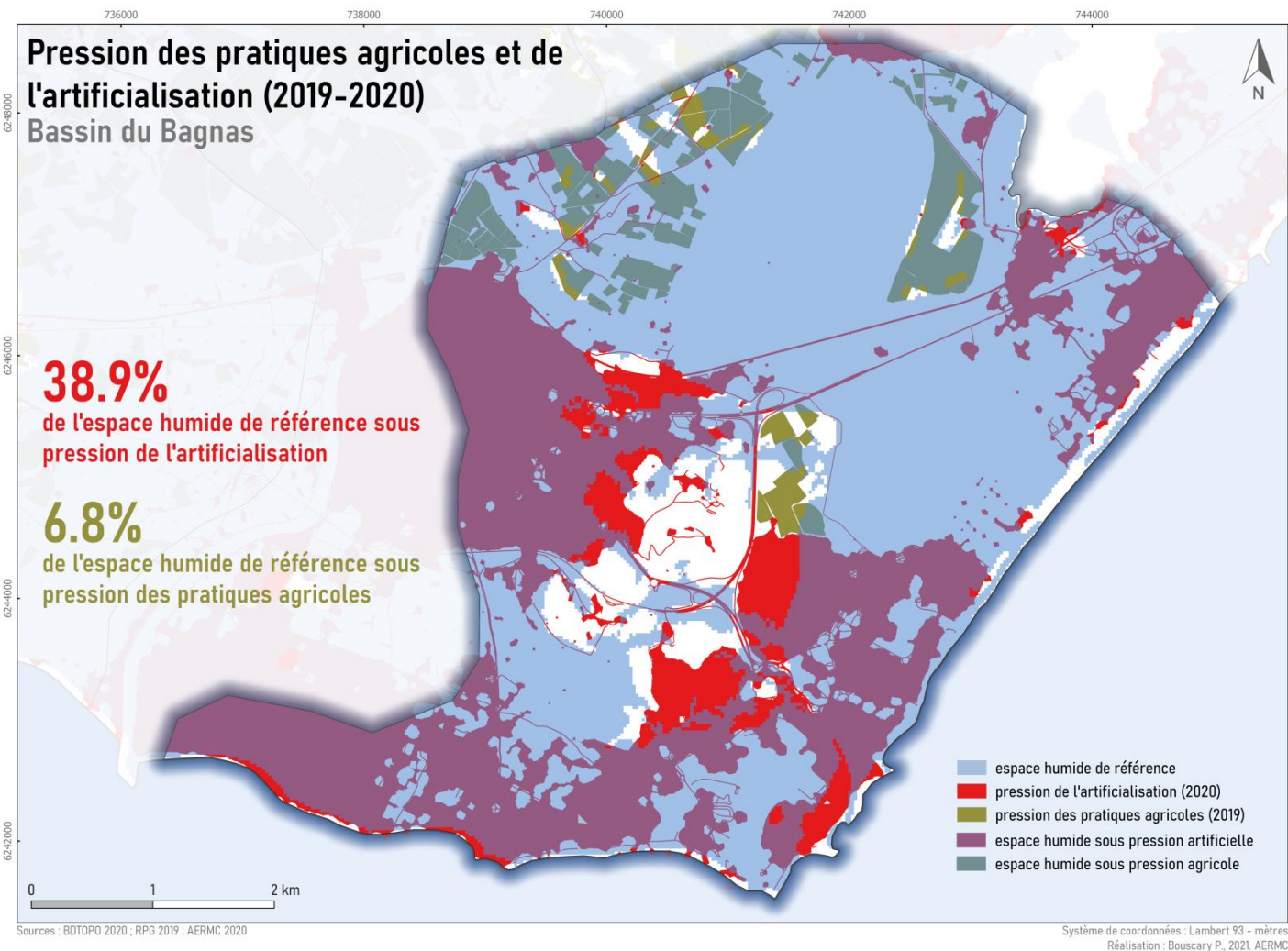
35.3% du bassin sous pression de l'artificialisation

5.8% du bassin sous pression des pratiques agricoles



38.5% du bassin sous pression de l'artificialisation

8.2% du bassin sous pression des pratiques agricoles



38.9% du bassin sous pression de l'artificialisation

7.2% du bassin sous pression des pratiques agricoles